



Easy by Nature



INSTRUKCJA ORGANICZNEJ UPRAWY





Co to jest organiczna uprawa?

Ekologiczni plantatorzy wykorzystują do upraw ziemię doniczkową, oraz nawozy i pestycydy składające się z kompozycji organicznej. Produkty organiczne są wyłącznie pochodzenia roślinnego lub zwierzęcego.

“BioTabs naturalna metoda wzrostu & kwitnienia” opiera się na zastosowaniu wyjątkowego połączenia zasobnej próchnicy, dobroczynnych bakterii, oraz grzybnii symbiotycznej, która dostarcza obfite plony, wyjątkowy wygląd i doskonały smak.



GRZYBNIA SYMBIOTYCZNA



DOBROCZYNNE BAKTERIE



ZASOBNA PRÓCHNICA

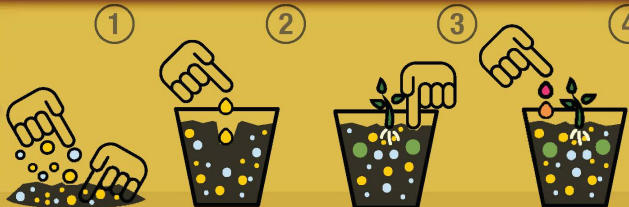
ziemia
lub
COCO

INSTRUKCJA OBSŁUGI DLA UPRAW W POJEMNIKACH dla sześpek i sadzonek (młodych roślinek otrzymanych z nasion). Dla uprawy organicznej w glebie. Użyj ziemi doniczkowej, ubogiej, lub całkowicie pozbawionej substancji odżywczych. Na przykład delikatnie nawożona mieszanka. Gleba doniczkowa zawierająca nawóz, też się nadaje w przypadku, gdy delikatna mieszanka nie jest dostępna. Wybierz wtedy ziemię doniczkową lekko nawożoną, oczywiście najlepiej organiczną.

BioTabs dla organicznej uprawy w
Pojemnikach



Jak używać?



Przygotowanie

1 Dodaj

do ziemi doniczkowej dwie łyżki stołowe (25 gram) **Startrexu** na 5 litrów ziemi doniczkowej.

Dodaj trzy płaskie łyżeczki (3 gramy)

MYCOTREXu na sadzonkę lub sześpkę.

Wszystko dokładnie wymieszaj.

2 Zrób

otwór sadzeniowy
Rozprowadź dwie małe łyżeczki (2 gramy)

MYCOTREXu w otworze sadzeniowym.

3 Zasadź

sześpkę lub sadzonkę

Użyj

1 BioTab na 5 litrowy pojemnik,
2 BioTabs na 10 litrowy,
3 BioTabs na 20 litrowy, lub
5 BioTabs na 50 litrowy pojemnik.

Wciśnij BioTabs na głębokość 5 cm w podłoże.

4 Nasącz

doniczkę roztworem z jednej płaskiej łyżeczki (1 gram) **BACTREXu** i 5ml **ORGATREXu** na litr wody.

I GROW
ORGANIC
in

KOKOS LUB ZIEMIA



Tydzień 1 do tygodnia 4



Tydzień 5



Tydzień 6 do zbiorów.

Podlewaj

tylko wodą z kranu.

NIE MA POTRZEBY SPRAWDZANIA PH I PRZEWODNOŚCI (EC)

Rozcieńcz

20 ml

ORGATREX i jedną łyżeczkę (1 gram)

BACTREX w 500 ml wody. Użyj 500ml tego roztworu na roślinę.

Podlewaj

tylko wodą z kranu.

NIE MA POTRZEBY SPRAWDZANIA PH I PRZEWODNOŚCI (EC)

Jeżeli w pewnym momencie zauważysz, że Twoje rośliny mogą mieć zapotrzebowanie na więcej nawozów, to użyj mieszanki z 5 ml **ORGATREX** i 1 gram **BACTREX** na litr wody.

Więcej informacji:
www.biobtabs.eu

Ile tabletek?

Ile tabletek użyć przy rozmiarze Twojej doniczki?



NIE MA POTRZEBY SPRAWDZANIA PH I PRZEWODNOŚCI (EC)

BIO
TABS.EU
ORGANIC GROWING

łyżeczka & łyżka stołowa

* BioTabs to organiczny, powoli wyzwalający się nawóz/odżywka.

Wskazówki uprawy dla AutoPot - Automatic organic -

Krok 2



W każdej donicy zrób otwór sadzeniowy, który będzie dostatecznie duży dla korzenia rośliny, aby został właściwie zakopany.

Krok 3



Zasadź szczepkę lub sadzonkę. Upewnij się, że roślina jest ugrunтовana i ma dobry rozmiar masy korzeniowej przed zasadzeniem w donicy. Kiedy już BioTabs zostanie wciśnięty w podłoże, oczyść dno i boki donicy z wszelkich substratów, a następnie umieść w zasobniku AutoPot.

Tydzień 1



Kiedy już donica została przez Ciebie nawodniona, to nie ma potrzeby włączenia systemu... pozwól roślinie zaadaptować się w donicy przez 7 dni...niech roślina korzysta z wcześniej dodanej wody, bo wzmocni to system korzeniowy. Natomiast jeśli sądzisz, że roślina potrzebuje dodatkowego nawodnienia w pierwszych 7 dniach to użyj mieszanki z 2ml ORGATREX na litr wody.

Tydzień 2



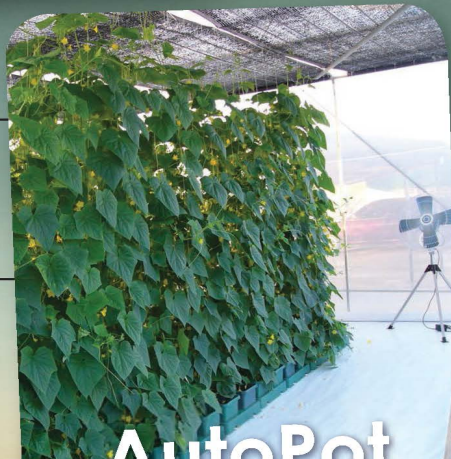
Napełnij zbiornik tylko wodą z kranu.

Nigdy nie dodawaj nawozów lub substratów do zbiornika.

Potrzebna jest tylko woda... Cały pokarm dla rośliny jest dostarczany przez wciśnięty w podłoże tabletki BioTabs.

WSKAZÓWKA:

Jeśli masz zamiar użyć swoje podłoże ponownie to pamiętaj o tym, żeby odłączyć dopływ wody do doniczek na dwa dni przed zamiarem zbiorów. Odwodni to podłoże w donicy z zamiarem osuszenia gleby. Jest to preferowana czynność w przypadku zasadzenia nowej sadzonki lub szczepki w wygodnym do rozkorzenia się podłoże.



AutoPot

jest w 100% automatycznym systemem nawadniania bez utraty wody. Pompy i czasomierze są zupełnie niepotrzebne. Prosta siła grawitacji ze zbiornika to wszystko co potrzeba, żeby dostarczyć wodę do systemu.

Obszerne testy wykazały, że AutoPot i BioTabs to perfekcyjne połączenie w uprawach 4 donice, lub 400 donic....wszystko co musisz zrobić to napełnić wodą zbiornik AutoPot.

System na wodę z kranu!!!

DLA DOŚWIADCZONYCH HODOWCÓW

Możecie zachować system korzeniowy w autopot 'aktywny' przez odcięcie dopływu wody do doniczek na jeden dzień, ale tylko raz na jakiś czas. Ścisłe mówiąc, jakkolwiek, nie jest to konieczne. System AutoPot funkcjonuje perfekcyjnie, jeżeli woda nieustannie dostarczana jest od 2 tygodnia. Doświadczeni hodowcy mogą chcieć dostarczyć większą ilość tlenu do korzeni, jednakże poprzez 'zabawę' w dostarczaniu wody.

Uwaga: Nie zapomnij ponownie włączyć dopływu wody do systemu!



AIRDOMES



Znacznie bezpieczniejszym sposobem dostarczenia większej ilości tlenu do korzeni jest użycie 'air domes'. Za pomocą pompy powietrza i 'air dome' korzenie w AutoPot są zaopatrzone w stały przepływ tlenu w trakcie dnia.

To w znacznym stopniu zwiększy twoje plony! Doświadczenia wykazały, że wzrosty większe o 30% są jak najbardziej realne.



BIO
TABS.EU
ORGANIC GROWING

ZIEMIA
LUB
COCO

Poniziej zamieszczamy przykłady mieszanek przy użyciu BioTabs w połączeniu z systemem AutoPot

50% Coco - 50% Granulat Keramzytowy

50% Coco - 50% Perlit

50% Ziemia - 50% Granulat Keramzytowy

50% Ziemia - 50% Perlit

Użyj jedną z tych mieszanek

JAK UŻYWAĆ?



Przygotowanie

1 Połącz

STARTREX:

8,5 LITR AUTOPOT
2 łyżki stołowe
(25 gram)

15 LITR AUTOPOT
4 łyżki stołowe
(60 gram)

25 LITR AUTOPOT
6 łyżki stołowe
(70 gram)

MYCOTREX:

8,5 LITR AUTOPOT
3 płaskie łyżeczki
(3 gramy) Wymieszaj
wszystko bardzo
dokładnie.

15 LITR AUTOPOT
3 płaskie łyżeczki
(3 gramy) Wymieszaj
wszystko bardzo
dokładnie.

25 LITR AUTOPOT
3 płaskie łyżeczki
(3 gramy) Wymieszaj
wszystko bardzo
dokładnie.

2 Zrób

otwór sadzeniowy.
Rozprowadź składniki
w każdym otworze:

MYCOTREX:

2 płaskie łyżeczki (2
gramy) na otwór.

3 Zasadź

szopeczkę lub sadzonkę.

8,5 LITR AUTOPOT

Wołsnij

2 BioTabs

w podłoże na
głębokość 10 cm.

15 LITR AUTOPOT

Wołsnij

2 BioTabs

w podłoże na
głębokość 10 cm.

25 LITR AUTOPOT

Wołsnij

3 BioTabs

w podłoże na
głębokość 20 cm.

4 Nasącz

Nasącz doniczkę
roztworem z jednej
płaskiej łyżeczki (1-
gram)

BACTREXu
i 5ml

ORGATREXu
na litr wody.

NIE PODŁĄCZAJ
SWOJEGO SYSTEMU
PRZEZ SIEDEMI DNI



TYDZIEŃ 1



TYDZIEŃ 2



TYDZIEŃ 5

CZAS ZBIORÓW !!!

ORGATREX:

2 ml na litr wody z
kranu każdorazowo,
kiedy po dlewasz
swoje rośliny, jeśli
potrzebują.

NIE PODŁĄCZAJ
SWOJEGO SYSTEMU
PRZEZ SIEDEMI DNI

Napełnij

zbiornik tylko
wodą z kranu.

Podłącz zbiornik do
systemu Autopot.

Rozcieńcz:

20 ml

ORGATREX

i płaską łyżeczkę
(1gram)

BACTREX

na 500 ml wody.
Użyj 500 ml tego
roztworu na do niego
tylko jeden raz.

NIE WLEWAJ TEGO
ROZTWORU DO
ZBIORNIKA

Jeżeli w pewnym
momencie
zauważysz, że Twoje
rośliny mogą mieć
zapotrzebowanie na
więcej nawozu
to użyj mieszanki
z 5 ml **ORGATREX** i
1 gram **BACTREX**
na litr wody.

W przypadku
uprawy: pomidora
, ogórka, papryki i
bakłażana ,po 8
tygodni zaleca się
wołsnięcie 1 tabletki
BioTabs na
głębokość 10cm w
podłoże.

PROSZĘ
ZAUWAŻYĆ:
NIE MA POTRZE-
BY ROBIE-
NIA POMI-
ARÓW pH
, ORAZ PRZE-
WODNOŚCI Ec
PODCZAS
CAŁEGO CYKLU
TWOJEJ
UPRAWY.

BioTabs dla Organicznej
Uprawy w
AutoPot

BIO
TABS.EU
ORGANIC GROWING



łyżeczka & łyżka stołowa



I GROW
ORGANIC
in

COCO LUB ZIEMIA

* BioTabs to organiczny, powoli wyzwalający się nawóz/odżywka.



- 1** Usuń todygę i zostaw korzeń w podłożu. Następnie zeskrób 5cm górnej warstwy podłoża i pozbaądź się jej

Podczas używania produktów z asortymentu BioTabs, nie ma potrzeby pozbywać się podłoża po jednorazowym użyciu.

Możesz ponownie użyć swojego gruntu nawet do 4 razy. Poprzez dodanie naszych produktów poprawia się istniejące życie w glebie, a zarazem jej jakość.



- 2** Przygotowanie nowej warstwy podłoża. Wymieszaj 2 łyżki stołowe (25 gram) **STARTREXU** z nowym podłożem na jedną donicę.

Następnie dodaj 3 łyżeczki (3 gramy) **MYCOTREXU** i wymieszaj dokładnie. Użyj tej mieszanki jako nowej warstwy wierzchniej.



- 3** Zrób nowy otwór sadzenia. Usuń wierzchnią część korzenia, jeśli to jest konieczne oczywiście.



- 4** Rozprowadź w otworze 2 łyżeczki (2 gramy) **MYCOTREXU**.



- 5** Wciśnij nowy **BioTabs** na głębokość 5cm w podłożu. Użyj takiej samej ilości tabletek na donicę co w poprzedniej uprawie.



- 6** Nasącz donicę mieszanką z jednej łyżeczki (1gram) **BACTREXU** na litr wody. Dodawaj małe ilości wody w pierwszym tygodniu i pozwól roślinie korzystać z wcześniej dodanej wody. To wzmocni system korzeniowy rośliny.

PONOWNE UŻYCIE GLEBY LUB COCO

Dla hodowców w pojemnikach i AutoPot.

ORGANICZNA UPRAWA

Podstawą w organicznej uprawie jest zdrowa strukturalna gleba nazywana 'skarbnicą życia'. Składa się ona m.in. z symbiotycznych grzybów oraz dobroczynnych bakterii. Bakterie (**BACTREX**) przetwarzają materiał organiczny w glebie na substancje odżywcze, które rośliny potrzebują do rozwoju. Grzyb (**MYCOTREX**) zagwarantuje lepsze przyswojenie substancji odżywczych. Innowacyjna metoda BioTabs opiera się na użyciu symbiotycznych grzybní korzennych, oraz dobroczynnych bakterii glebowych. Dodając duże ilości grzybní, oraz bakterii to momentalnie polepszysz jej jakość i wydajność. Wpłynie to korzystnie na odporność rośliny przeciw chorobom i szkodnikom, a rośliny spożytkują całą swoją energię na bujne wzrosty i zakwity.

NIE PANIKUJ ..TO JEST ORGANIKA

Czasami, a zwłaszcza podczas pierwszych tygodni, liście rośliny mogą być lekko żółte lub mogą pojawić się lekko brązowe kropki. Oznacza to, że bakterie **BACTREX** potrzebują czasami trochę czasu, aby poczuć się komfortowo w nowym środowisku, ale zależy to od warunków oczywiście. To może potrwać małą chwilę, zanim proces przetwarzania substancji organicznych w składniki pokarmowe będzie miał płynne działanie. Z naszego wieloletniego doświadczenia radzimy nie panikować, ponieważ nie ma to negatywnego oddziaływania na tempo rozwoju rośliny. Będziesz pełny zdumienia końcowym rezultatem obfitych i doskonałych smakiem zbiorów...



WSKAZÓWKI DLA UPRAW

Jeżeli czasami twoja roślina nie wygląda zbyt dobrze to możesz śmiało użyć bakterii **BACTREX**. Zastosuj mieszankę z lyżeczki (1 gram **BACTREX**u na litr wody). Nawet jeśli rośliny wyglądają na zdrowe, to zaleca się użycie **BACTREX** raz na jakiś czas w ramach dopieszczenia roślin.

Nigdy nie stosuj częściej niż raz na 2 tygodnie!

TEMPERATURA W AUTOPOTACH

W uprawach wewnątrz (indoor) w ciągu dnia idealna temperatura to pomiędzy 25°C (77°F), a 30°C (86°F). Natomiast w nocy nie powinna przekraczać 22°C (72°F). Niekiedy, a zwłaszcza w zimie, temperatury w dzień i w nocy mogą być nieco chłodniejsze i spadają poniżej 15°C (59°F). Podczas chłodniejszych okresów, podaż azotu w glebie może być nieco zmniejszona, ponieważ drobnoustroje są mniej aktywne w niższych temperaturach. Zasadniczo mówiąc gleba będzie miała mniej dostępnego azotu, kiedy jest zimno i mokro. Niedostatek azotu spowoduje, że rośliny zrobią się żółte. Zapobiegając takim zmianom trzymaj kontrolę nad właściwą temperaturą w donicach.



POMIARY Ph i EC?

Podczas upraw organicznych nigdy nie ma potrzeby robić pomiarów Ph i Ec w dostarczanej wodzie. Bakterie **BACTREX**, oraz mikoryza **MYCOTREX** zapewnią, że substancje odżywcze będą zawsze przyswajalne przez korzeń rośliny.





BIOTABS jest na sprzedaż w:

Jakość i gwarancja

BioTabs.eu specjalizuje się w konserwacji pożytecznych bakterii grzybni w sprawdzony dokładnie sposób. Zdaliśmy wyhodować czyste zarodniki mikoryzy wysuszając je w stanie kiełkowania. Żywe bakterie i grzyby umieściliśmy w słabym uspieniu, ale kiedy już wjdą w kontakt z wodą to ożywają się i zaczynają rozmnażać. Gwarantujemy nasze produkty na okres 3 lat. BIOTABS.EU BV nie może sprawdzić warunków użytkowania, stosowania, oraz przechowywania. Nabywca jest całkowicie odpowiedzialny za wyniki lub szkody, które mogą wyniknąć podczas używania naszych produktów.

Magazynować w chłodnym i suchym miejscu.

Przechowywać w miejscu niedostępnym dla dzieci.

Produkty nie nadają się do spożycia.



INPUT: Organic EU

Wyprodukowane i Gwarantowane przez:
BioTabs.eu BV, Hollandendraat 22-1, 2517HK, Den Haag, Holland
Tel 0031 70 2126138 info@biotabs.eu

STARTREX
Polepszacz glebowy i nawóz organiczny o wysokiej zawartości bakterii glebowych. Dla uzyskania spektakularnego wzrostu na początku uprawy

MYCOTREX
Mieszanka dziewięciu gatunków zarodników mikoryzy, aby otrzymywać objętość korzenia powiększoną o 700%

BACTREX
Organiczne bakterie glebowe dla obszaru korzeniowego, które przekształcają materię organiczną w humus. Zawiera pleśń z rodzaju Trichoderma.

BIOTABS
Organiczny nawóz w tabletkach o powolnej rozpuszczalności

ORGATREX
Organiczny nawóz w płynie
Przyspieszcz organiczny

Guerrilla Box
Zestaw Guerrilla Box wyciągnie maksimum plonów z roślin, organicznie oczywiście. Połączenie GuerrillaTABS & Juice wykorzystuje bogactwo w glebie dostarczonej przez samą naturę. Zestaw Guerrilla Box jest używany do upraw na zewnątrz (Outdoor)

Szczegółowe informacje na: WWW.BIOTABS.EU



Easy by Nature